

VERCORS

TARIFS (€)	AGENCE		WEB		À BORD
	Aller simple	Aller + Retour	Aller simple	Aller + Retour	
DEPUIS GRENOBLE					
Plein tarif	20	36	18	31,5	25
- de 26 ans et + de 70 ans	17	31	15,5	28	-
Abonné cars Région	13	23	11,5	21	-
TRIBU 5 personnes	65	123	60	114	-
Journée	-	22	-	21	-
DEPUIS VALENCE TGV					
Plein tarif	35,5	64	33,5	60	40
- de 26 ans et + de 70 ans	33,5	60	31	56	-
Abonné cars Région	29	52	27	49	-
TRIBU 5 personnes	145	276	140	266	-
Journée	-	36	-	35	-
Bagage supplémentaire	50				

Gratuité pour les enfants de - de 3 ans

Conditions générales de vente sur [transalitude.fr](https://www.transalitude.fr)



PLACE RÉSERVÉE

PLACE GARANTIE À BORD

1 pack bagages compris
dans le prix du billet
(voir détails sur [transalitude.fr](https://www.transalitude.fr))

Réservation en ligne jusqu'au moment du départ
(sous réserve de places disponibles)

Présentation à l'arrêt
15 mn avant l'embarquement minimum,
muni de votre billet

www.transalitude.fr



STATIONS DU VERCORS Du 21 décembre 2024 au 30 mars 2025



21/12/2024 au 23/03/2025

GRENOBLE Gare
<> **LANS-EN-VERCORS STATION**
Domaines alpin et nordique

Jours de circulation	Samedi, dimanche et jours fériés	Lundi au vendredi
ALLER		
GRENOBLE Gare routière	8:00	8:00
LANS-EN-VERCORS Station	9:15	9:15
RETOUR		
LANS-EN-VERCORS Station	12:10	12:10
GRENOBLE Gare routière	17:00	17:00

21/12/2024 au 30/03/2025*

GRENOBLE Gare
<> **VILLARD-DE-LANS Côte 2000**

Jours de circulation	Samedi, dimanche et jours fériés
ALLER	
GRENOBLE Gare routière	8:00
VILLARD-DE-LANS Côte 2000	9:10
RETOUR	
VILLARD-DE-LANS Côte 2000	17:00
GRENOBLE Gare routière	18:10

* Sous réserve d'ouverture de la station

21/12/2024 au 16/03/2025

GRENOBLE Gare
<> **AUTRANS Foyer ski de fond**

Jours de circulation	Samedi, dimanche et jours fériés	Lundi au vendredi
ALLER		
GRENOBLE Gare routière	08:00	08:00
AUTRANS Foyer ski de fond	9:15	9:15
RETOUR		
AUTRANS Foyer ski de fond	12:10	12:10
GRENOBLE Gare routière	16:55	16:55

Les cars en provenance de Valence TGV et Grenoble Gare routière sont susceptibles d'être en correspondance à Lans-en-Vercors "Office de Tourisme". Merci de vous rapprocher du conducteur.

NOUVEAU!

VOTRE LIAISON DEPUIS LA GARE DE VALENCE TGV RHÔNE-ALPES SUD

21/12/2024 au 30/03/2025

VALENCE TGV Rhône-Alpes Sud <> **LANS-EN-VERCORS VILLARD-DE-LANS CORREŃON-EN-VERCORS**

Jours de circulation	Samedi				Dimanche
ALLER					
VALENCE TGV Gare routière	11:30	14:15	17:30	19:30	17:30
LANS-EN-VERCORS Office de tourisme	13:00	15:45	19:00	21:00	19:00
VILLARD-DE-LANS Gare routière	13:15	16:00	19:15	21:15	19:15
VILLARD-DE-LANS Côte 2000	13:25	16:10	19:25	21:25	19:25
CORREŃON-EN-V. Office de tourisme	13:40	16:25	19:40	21:40	19:40
CORREŃON-EN-V. Clos de la Balme	13:45	16:30	19:45	21:45	19:45

Jours de circulation	Samedi				Dimanche
RETOUR					
CORREŃON-EN-V. Clos de la Balme	7:15	10:00	11:40	12:40	10:00
CORREŃON-EN-V. Office de tourisme	7:20	10:05	11:45	12:45	10:05
VILLARD-DE-LANS Côte 2000	7:35	10:20	12:00	13:00	10:20
VILLARD-DE-LANS Gare Routière	7:45	10:30	12:10	13:10	10:30
LANS-EN-VERCORS Office de tourisme	8:00	10:45	12:25	13:25	10:45
VALENCE TGV Gare routière	9:30	12:50	14:30	15:30	12:50

21/12/2024 au 30/03/2025

VALENCE TGV Rhône-Alpes Sud <> **AUTRANS-MÉAUDRE EN-VERCORS**

Jours de circulation	Samedi		
ALLER			
VALENCE TGV Gare routière	11:30	14:15	19:30
AUTRANS Le Village	13:25	16:05	21:20
MÉAUDRE Place du Village	13:45	16:20	21:35

Jours de circulation	Samedi		
RETOUR			
MÉAUDRE Place du Village	07:15	10:00	11:40
AUTRANS Le Village	07:35	10:20	12:00
VALENCE TGV Gare routière	09:30	12:50	14:30

1 En semaine pendant les périodes de vacances scolaires zone A

2 Pendant les périodes de vacances scolaires zones ABC

Horaires donnés à titre indicatif, sous réserve des conditions de circulation routière et météo. Se présenter 15 minutes minimum à l'avance aux arrêts Transalitude et prévoir le temps nécessaire aux éventuelles correspondances avec d'autres modes de transport.



04 8000 7000
Du lundi au samedi de 8h à 19h

Communication VTC 2024 - images Vercors expérience - OT Villard de Lans Corrençon en Vercors - Kijip.fr - Ne pas jeter sur la voie publique

Allo la Région vous transporte
Du lundi au samedi de 8h à 19h
04 8000 7000

Espace Biletterie Information OURA en gare SNCF de Grenoble

Agence cars Région Le Square
38000 Grenoble
11, boulevard Agutte Sambat
Square Docteur Martin

En ligne
www.transalitude.fr

Informations & réservation



14 STATIONS DESSERVIES EN ISÈRE

HORAIRES & TARIFS 2024-2025

VERCORS



infos & réservation
www.transalitude.fr

PLACE RESERVÉE

1 PACK BAGAGES GRATUIT



Un pack bagages gratuit est compris dans votre billet. Attention ! La place dans les soutes est limitée. Aussi, merci de respecter les consignes de taille et de poids détaillés ci-dessous.

Le pack bagages comprend :

1 valise ou sac de voyage (déposé en soute) *La somme des 3 dimensions (longueur + profondeur + largeur) ne peut excéder 150 cm. Poids 20 kg maximum*

1 petit bagage à main (conservé à bord du car) *50 cm x 35 cm x 20 cm maximum*

1 équipement ski ou snow + chaussures (déposés en soute). *Les housses ne doivent contenir que votre matériel de ski*

SKILIGNE : pack journée transfert car A/R + forfait ski alpin ou nordique

skiligne
Région Auvergne-Rhône-Alpes | Département de l'Isère

SKILIGNE NORDIQUE dès 21 €

SKILIGNE ALPIN 27 €

3 SKILIGNE VERCORS
ALPIN ou NORDIQUE AU DÉPART DE GRENOBLE

SKILIGNE = TRANSPORT A/R + FORFAIT SKI

FORFAIT SKI ALPIN Lans-en-Vercors
FORFAIT SKI NORDIQUE Autrans-Méaudre en Vercors Lans-en-Vercors

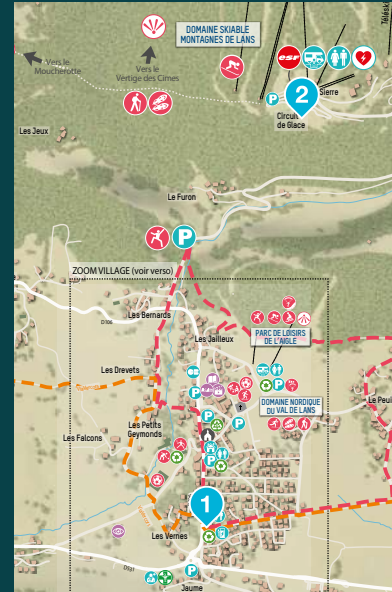
Allo la Région vous transporte 04 8000 7000
transalitude/skiligne.fr

VOS ARRÊTS TRANSALITUDE



1 LANS-EN-VERCORS
OFFICE DE TOURISME

2 LANS-EN-VERCORS
STATION



AUTRANS-MÉAUDRE EN VERCORS

3 AUTRANS
VILLAGE

4 AUTRANS
FOYER SKI DE FOND
(CENTRE NORDIQUE)



5 MÉAUDRE
PLACE DE LA MAIRIE

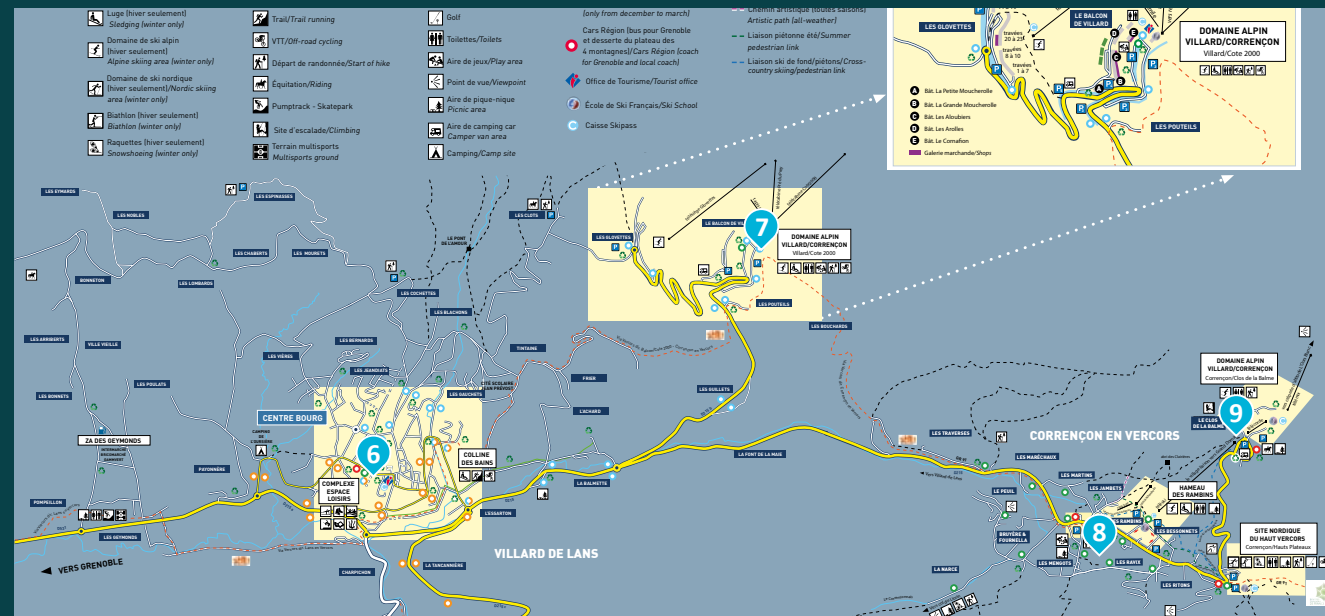


6 VILLARD-DE-LANS
Gare routière

7 VILLARD-DE-LANS
Côte 2000

8 CORRENÇON-EN-VERCORS
Office de Tourisme

9 CORRENÇON-EN-VERCORS
Clos de la Balme



Se présenter 15 minutes minimum en avance à l'arrêt Transalitude et prévoir le temps nécessaire aux éventuelles correspondances avec d'autres modes de transport.

Allo la Région vous transporte

04 8000 7000
Du lundi au samedi de 8h à 19h

infos & réservation
www.transalitude.fr

transalitude
Région Auvergne-Rhône-Alpes | Département de l'Isère